

— その他製品のご紹介 <詳しくはお問い合わせください> —

木
材

壁
り
壁

ク
ロ
ス

接
着
剤

断
熱
材

塗
料

カ
ー
テン

障
子
・
畳

金
物

工
事

ベ
レ
ッ
ト
ス
ト
ー
フ

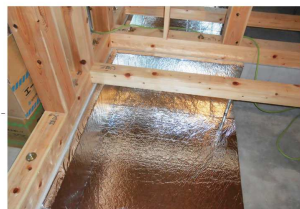
生
活
用
品

■ クリーンブロー (チップ状ブロータイプ)

環境に優しい断熱材パーフェクトバリアのチップ状ブロータイプです。従来のブローイン
グ断熱材に比べ、施工法、断熱性が大幅に工場、現場のスピードアップがはかれます。
もちろん安全性は従来どおりシックハウス対策の切り札として、ご使用ください。



■ 基礎内断熱用アルミ蒸着タイプ



■ アルミ遮熱シート

パーフェクトバリア基礎内断熱用アルミ蒸着品は、断熱等性能等級 4 の仕様基準に合っ
た製品を取り揃えています。



■ 気流止め

せっかく壁内に断熱材が施工されていても躯体のすき間から空気が入って気流が発生し、
断熱材の効果が十分に発揮できない場合があります。壁の上下に気流止めを施工する事
により、断熱材本来の性能を発揮でき、結露防止にも役立ちます。在来木造住宅の新築・
リフォーム時の外壁・間仕切り壁の気流止めにぜひお役立てください。



断熱材 取扱製品

カタログに記載しきれていない商品や情報がホームページにございます。
詳細は弊社のホームページをご確認ください。



快適塗料 / 快適コート

素材工場の快適塗料は日本の気候風土に
合わせて開発された国産の自然塗料です。
人や環境に害の少ない自然素材など安全
性の高い原料を使用しておりますので、
安心して快適にご使用頂けます。



特 徴

❖ 塗料は環境に大きな影響を与えます

塗料は、製造段階、塗装作業時、室内での揮発、劣化による飛散と4段
階で環境に影響を与えます。快適塗料は天然系成分を主成分とし、生分
解する塗料です。

❖ 日本の風土を知っている塗料です

自然系塗料は乾燥に時間がかかると言われていますが、快適塗料は湿気
の多い日本で早く乾くように作られています。作業性に優れた安心できる
自然塗料です。

製品ラインナップ

■ 快適塗料 ~人と環境に優しいエコ塗料~

エコファンデーション / エコペイント
エコワックス / エコオイルワックス / エコ樹脂オイルワックス
エコオイルベース / ビュアオイル / エコ防虫塗料

■ 快適コート ~無機素材用撥水剤~

商品発送日

受注生産品のため、お問合せ下さい。

保管方法

- 開封前 日の当たらない涼しい場所に保管下さい。
- 開封後 空気が入らないようしっかりと蓋を閉めて、日の当たらない涼しい場所に保管下さい。
開封後はできるだけ早く使い切ってくださいようお願い致します。

サンプルの請求について

塗装済みサンプルは基本的にお出ししておりません。
塗装する物によって仕上がり(塗装面の表情や手触り、発色など)に微妙な違いが出てくるからです。

サンプルご希望の際は、お問い合わせの上、ご希望の塗料の種類(エコファンデーションなど)とカラー(K10-01など)をお伝え下さい。
弊社より、ご希望のカラーの塗料を小瓶に詰めて送付致します。

塗装済みサンプルがどうしても必要な場合は、全種類の塗装済みサンプルを一度にお送りすることはできませんが、数種類でしたら弊社の取扱商品「くんえん乾燥木材」(樹種:杉)に塗装したものを送付致します。

木
材

壁
り
壁

ク
ロ
ス

接
着
剤

断
熱
材

塗
料

カ
ー
テン

障
子
・
畳

金
物

工
事

ベ
レ
ッ
ト
ス
ト
ー
フ

生
活
用
品